

# Enquête ADRIQ 2005

## Crédits d'impôt à la RS&DE

**Faits saillants**  
16 février 2005

AU COEUR DE L'INNOVATION QUÉBÉCOISE DEPUIS PLUS DE 25 ANS !

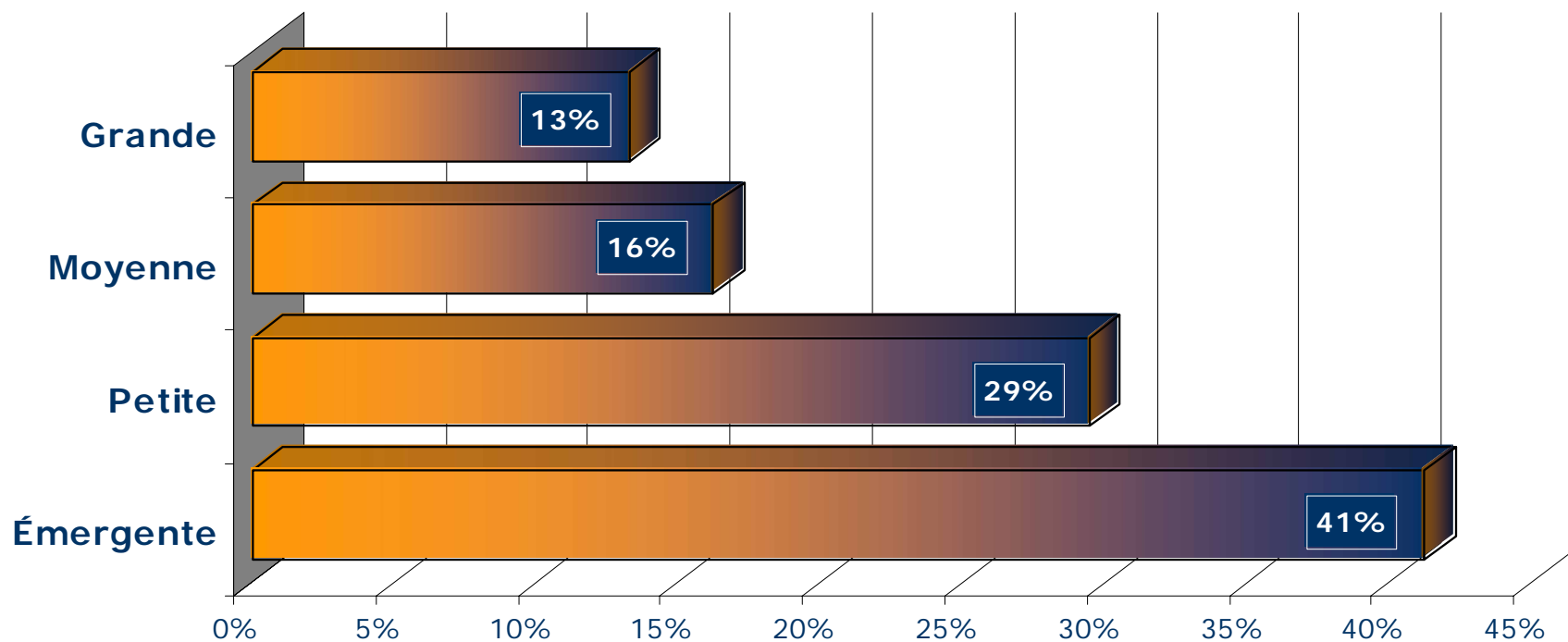


## Profil des répondants

### Taille des entreprises

68 répondants

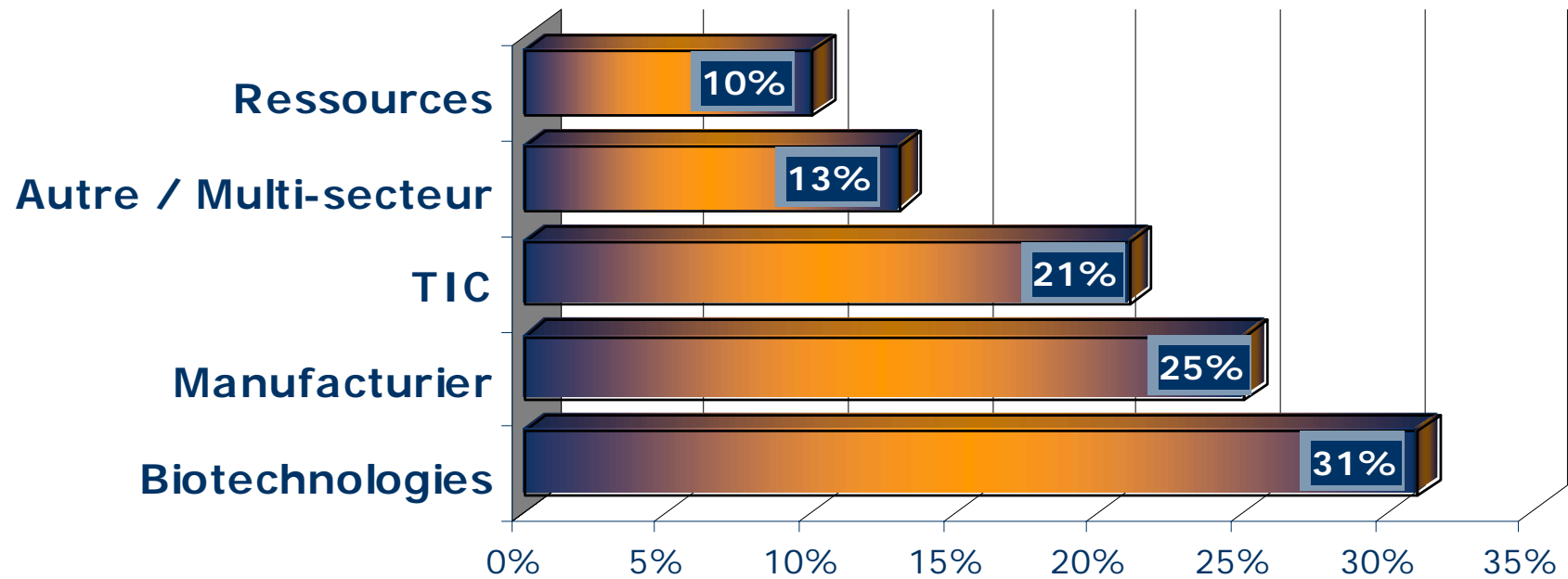
- 86% PME (<50 employés)





## Profil des répondants

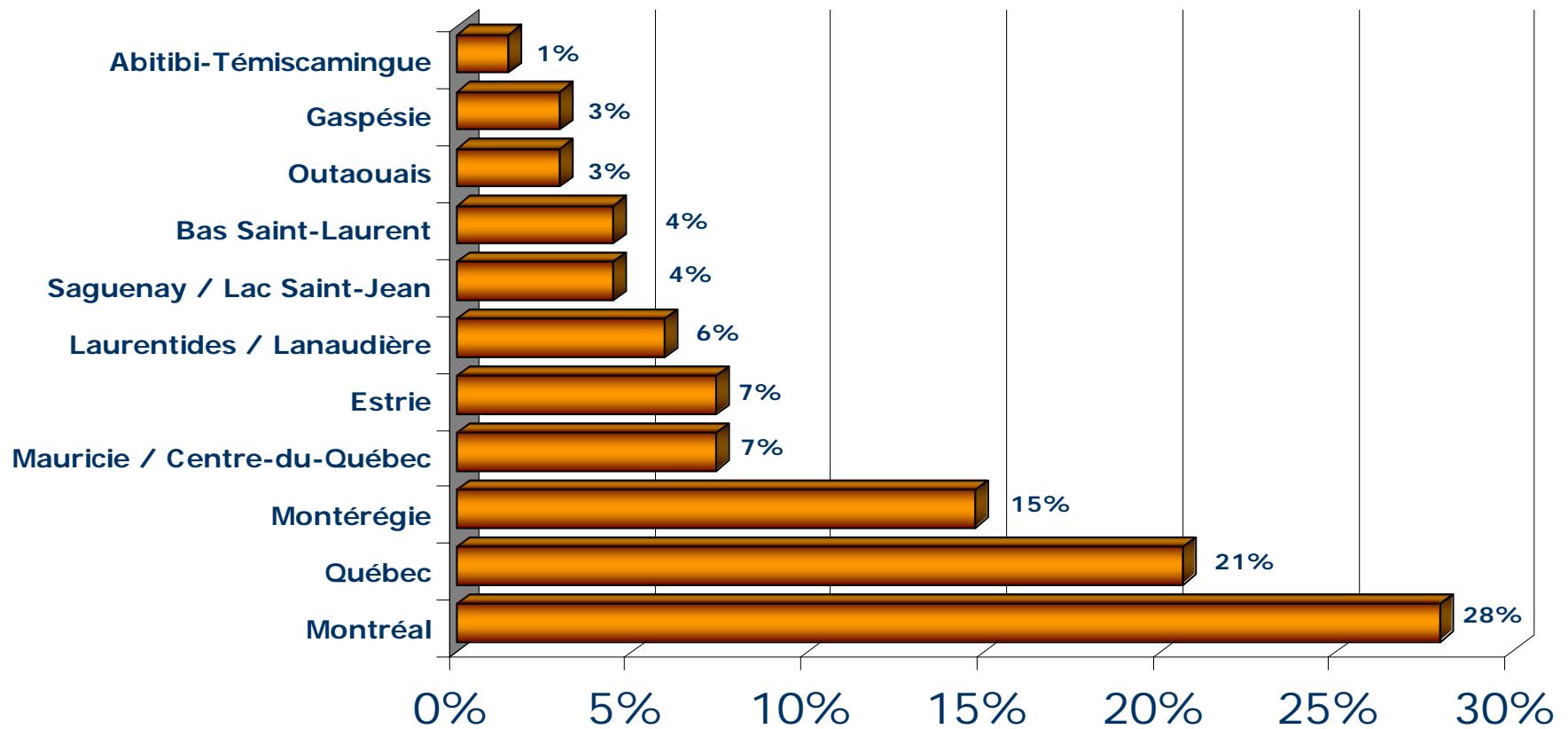
### Secteur industriel





## Profil des répondants

### Région

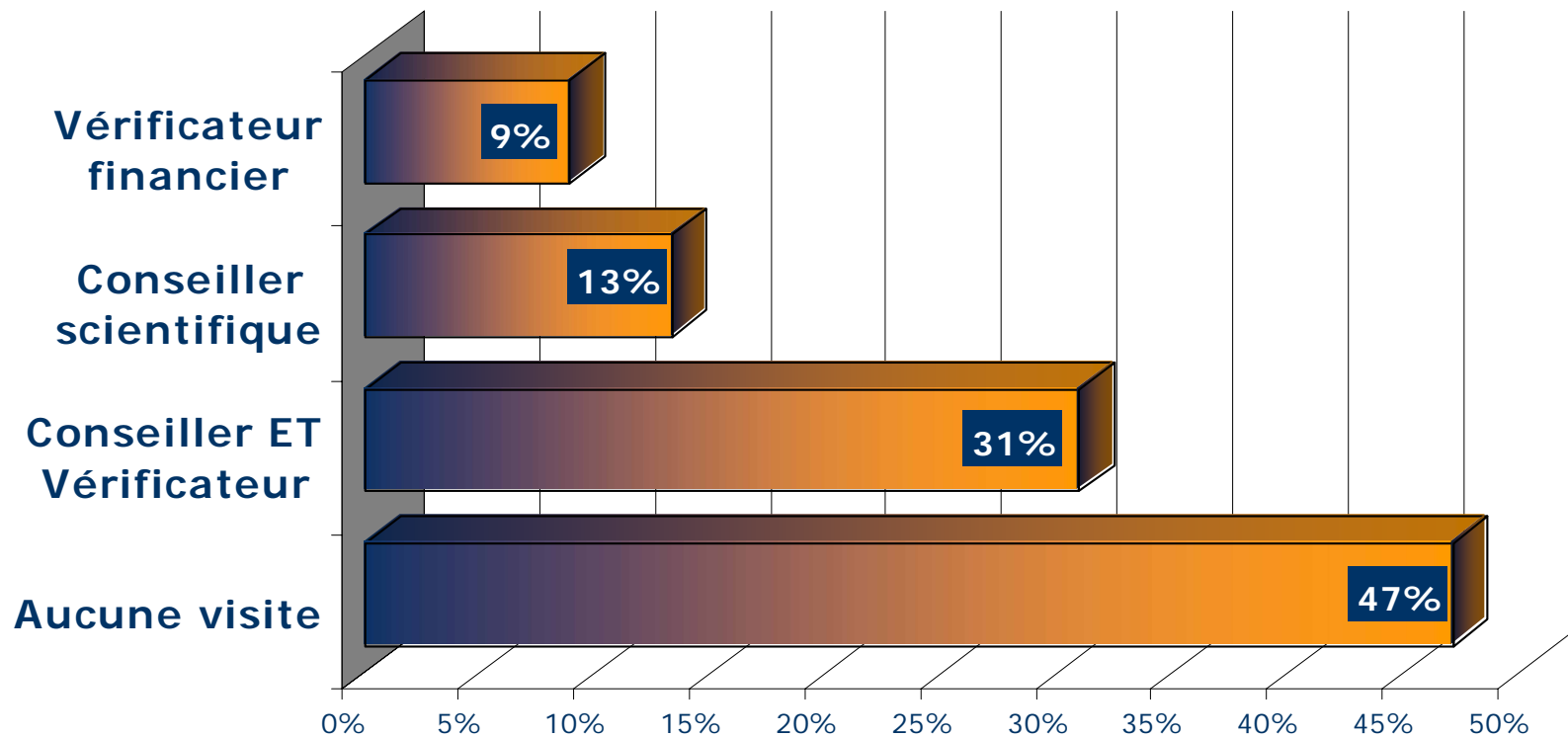




## Profil des répondants

### Visite des représentants de l'ARC

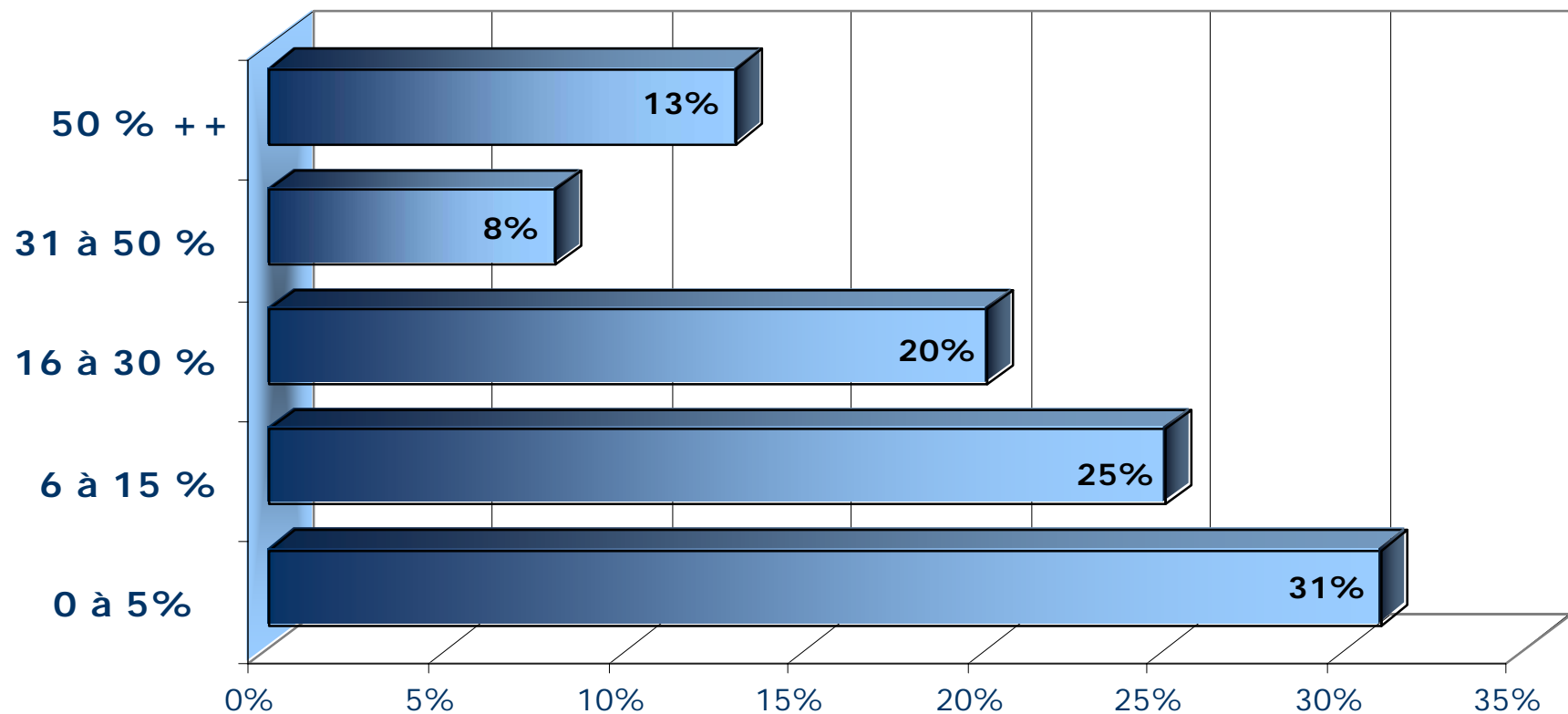
- 53% ont reçu la visite d'un conseiller OU d'un vérificateur





## Intensité de l'effort de recherche

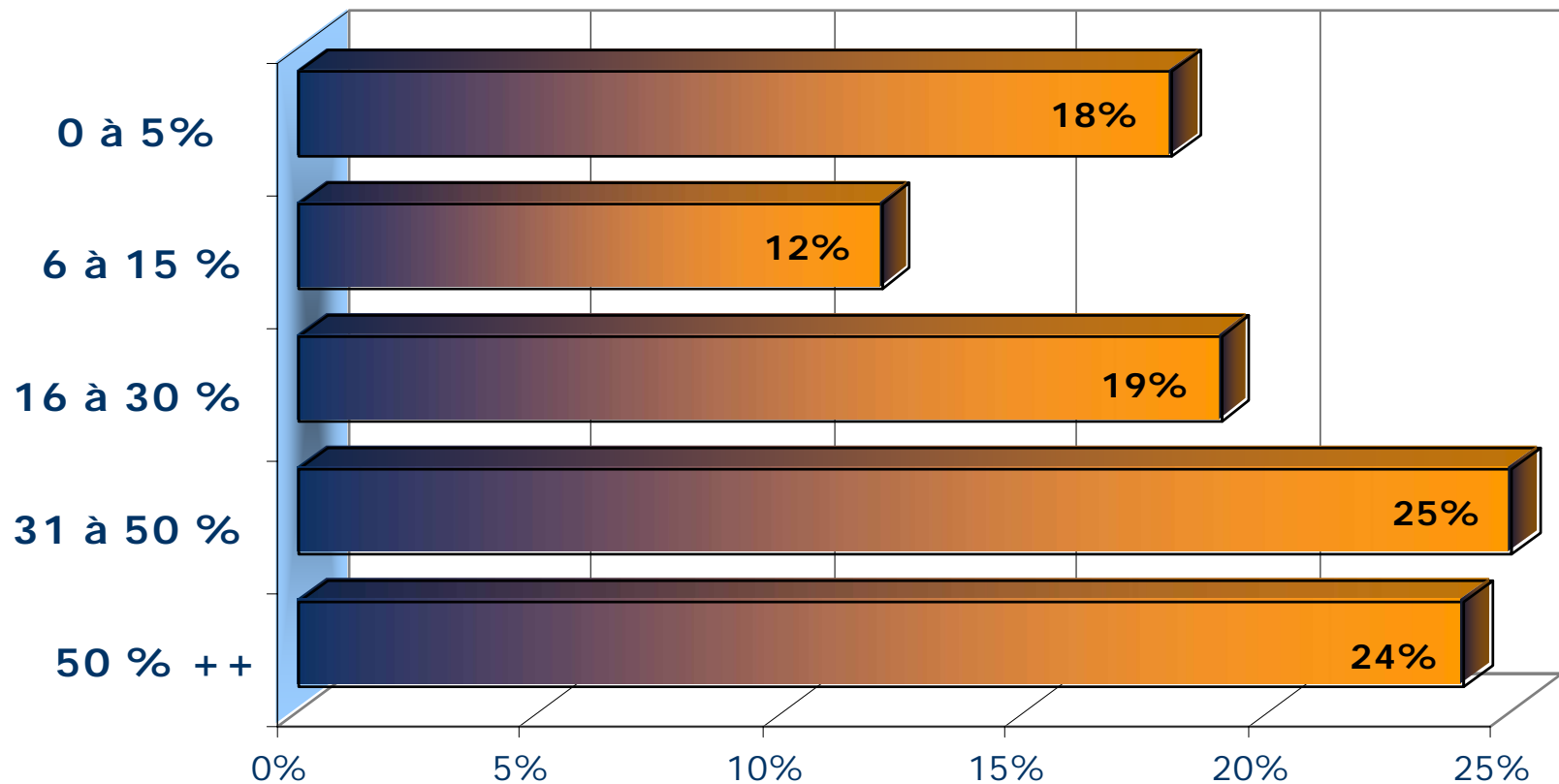
### R&D en proportion du chiffre d'affaires





## Participation au Programme RS&DE

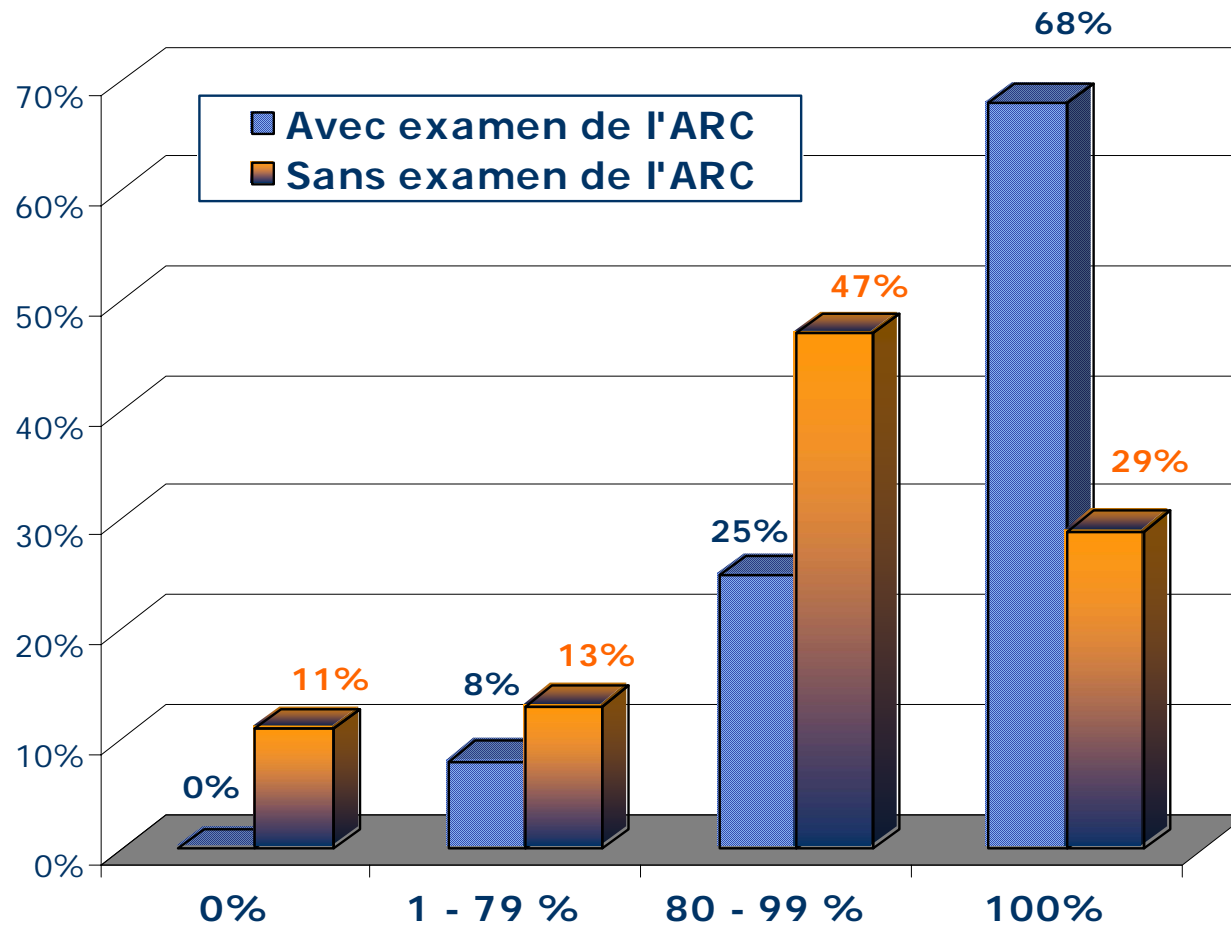
Crédits réclamés (fédéral + Québec)  
en proportion du budget total de R&D





## Acceptation des réclamations

### Acceptation des montants réclamés





## Évaluation par l'ARC

*Avec ou sans examen / visite*

Avec

Sans

2000

### Évaluation de la dernière réclamation

- |                                   |      |      |      |
|-----------------------------------|------|------|------|
| ● Plutôt/ tout à fait équitable   | 67 % | 92 % | 78 % |
| ● Plutôt/ tout à fait inéquitable | 31 % | 8 %  | 22 % |

### Temps de traitement

- |                                 |      |      |      |
|---------------------------------|------|------|------|
| ● Plutôt/ tout à fait adéquat   | 54 % | 67 % | 51 % |
| ● Plutôt/ tout à fait inadéquat | 46 % | 33 % | 49 % |



## Clarté des critères

*Avec ou sans examen / visite*

Avec

Sans

2000

### Scientifiques – admissibilité du projet

- |                                    |      |      |      |
|------------------------------------|------|------|------|
| ● Définis plutôt / très clairement | 86 % | 75 % | 57 % |
| ● Peu / pas du tout clairement     | 14 % | 25 % | 43 % |

### Financiers – éligibilité des dépenses

- |                                    |      |      |      |
|------------------------------------|------|------|------|
| ● Définis plutôt / très clairement | 81 % | 80 % | 72 % |
| ● Peu / pas du tout clairement     | 19 % | 20 % | 28 % |



## Évaluation - Vérification

*Avec ou sans examen / visite*

### Évaluation scientifique

- Plutôt / très restrictive
- Peu / pas du tout restrictive
- Sans objet

Avec

Sans

2000

72 %

61 %

72 %

22 %

23 %

28 %

6 %

16 %

0 %

### Vérification financière

- Plutôt / très restrictive
- Peu / pas du tout restrictive
- Sans objet

69 %

50 %

73 %

17 %

19 %

6 %

14 %

31 %

21 %



## Simplicité des formulaires

### Portion scientifique

- Plutôt / tout à fait adéquate 74 %
- Plutôt / tout à fait inadéquate 24 %

2000

87 %

13 %

### Portion financière

- Plutôt / tout à fait adéquate 76 %
- Plutôt / tout à fait inadéquate 22 %



### Portion scientifique

- Plutôt / tout à fait adéquate 56 %
- Plutôt / tout à fait inadéquate 15 %
- Sans objet 26 %

<u>2000</u>
57 %
15 %
28 %

### Portion financière

- Plutôt / tout à fait adéquate 52 %
- Plutôt / tout à fait inadéquate 10 %
- Sans objet 36 %



## Réponse aux exigences ARC

### Documentation scientifique

- Outils / systèmes adéquats 72 %
- Peu / mal outillés 26 %

### Documentation scientifique présentée répondants avec visite d'un conseiller

- Jugée satisfaisante 82 %
- Jugée non satisfaisante 18 %

<u>2000</u>
87 %
13 %

### Documentation financière

- Outils / systèmes adéquats 74 %
- Peu / mal outillés 24 %



## Visite d'un conseiller scientifique

44 % ont reçu la visite d'un conseiller scientifique

### Satisfaction globale

	<u>Plutôt positive</u>	<u>Plutôt négative</u>
● Professionnalisme	64 %	33 %
● Serviabilité	67 %	30 %
● Maîtrise du domaine	47 %	50 %
● Justifications fournies		
◇ 2005	43 %	50 %
◇ 2000	80 %	20 %



## Visite d'un vérificateur financier

40 % ont reçu la visite d'un vérificateur financier

### Satisfaction globale

	<u>Plutôt positive</u>	<u>Plutôt négative</u>
● Professionnalisme	63 %	37 %
● Serviabilité	65 %	35 %
● Maîtrise des règles fiscales	66 %	34 %
● Justifications fournies		
◇ 2005	44 %	56 %
◇ 2000	77 %	23 %



## Importance – Impact du programme RS&DE

### Importance vs effort de recherche

- 95 % essentielle / déterminante

### Impact sur l'entreprise

- 93 % Poursuite des travaux / projets R&D
- 89 % Amélioration produit / procédé
- 88 % Amélioration compétitivité
- 84 % Croissance du chiffre d'affaires
- 83 % Rétention du personnel compétent
- 70 % Amélioration de l'encaisse



## **Informations:**

Pour tout complément d'information, veuillez contacter :

**Caroline De Guire**

**Directrice, Communications et Relève TechnoScience  
ADRIQ**

**(514) 337-3001 #25**

**[caroline.deguire@adriq.com](mailto:caroline.deguire@adriq.com)**

*AU COEUR DE L'INNOVATION QUÉBÉCOISE DEPUIS PLUS DE 25 ANS !*

[WWW.ADRIQ.COM](http://WWW.ADRIQ.COM)